

# TRYSEM CROSS

vol.13  
2023.05

## 光と影

### ～明暗が分かれたスマート遊技機～

「L 北斗の拳」の経過観察と市場に与えたインパクト  
「e 仕置人」の評価と「スマパチ」への不安

# 光と影

## ～明暗が分かれたスマート遊技機～

本書で扱うデータは TRYSEM (株式会社 SUNTAC) から引用



本書で定義するセグメンテーションは「TRYSEM」と異なる基準を採用しております

ミドル海 1/250～1/319 ライトミドル海 1/160～1/249 アマ海 1/60～1/159 ミドル 1/250～1/319  
ライトミドル 1/160～1/249 アマデジ 1/60～1/159 一発機 なし ハネモノ なし

---

## 研究テーマ

本書では「北斗<sup>※1</sup>」の経過観察をはじめ、「スマパチ」が導入され市場はどのように変化しているのかについて分析を進める。また同時に、大きな期待が集まった「仕置人<sup>※2</sup>」の評価を行いながら、「スマパチ」の今後や「スマート遊技機」を軸とした営業の方向感について論じることとする。



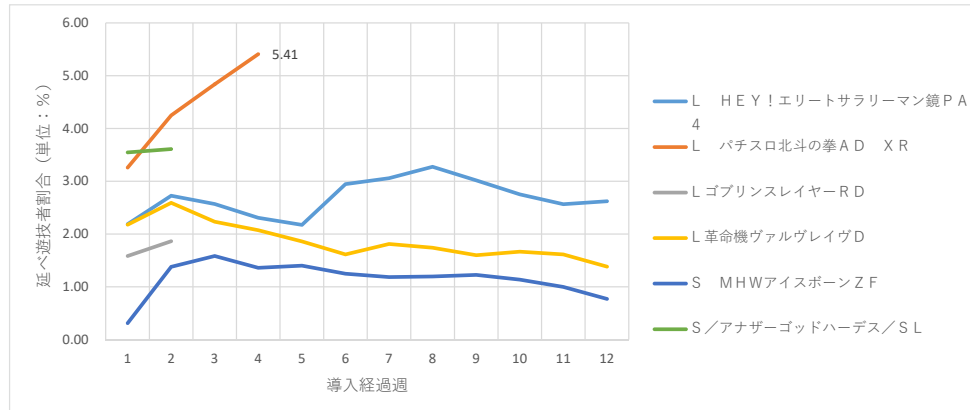
---

※1 北斗 Lパチスロ北斗の拳 AD XR ※2 仕置人 eぱちんこ新必殺仕置人 激闘K6

## 戦略構想がより明確化されたパチスロ市場

まずは「北斗」の経過観察を行う。今更ながら驚異的なインパクトを残したなどの結果は言うまでもないと思うので、詳細な分析はさて置き、その後の推移について分析を進めることとする。以下に、「延べ遊技者割合」の推移をまとめた。

【図1】 個別機種単位の延べ遊技者割合

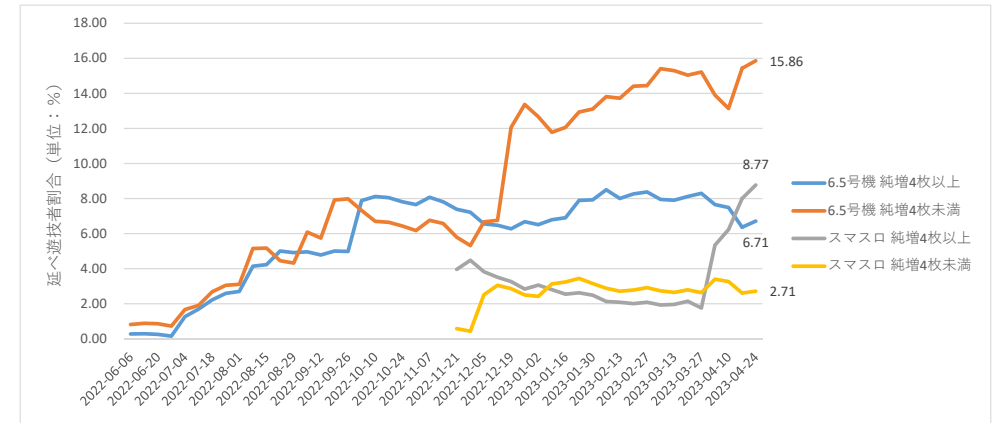


導入から4週が経過した「北斗」の「延べ遊技者割合」は、単一で5%を超えている。導入から起算して漸次的な上昇を見せた機種は、2年遡って確認したが本機しか見当たらない。これが皆さんの目に触れる頃には、さらに市場台数は増加しているはずなので、優にこの数値は超えているだろう。過去の事例に従えば7%以上のボリュームを有する単一機種が、安定的な稼働を構成させるキー機種になるための条件であることがわかっている。「エヴァ 15<sup>\*3</sup>」なんかがまさにこの領域にあり、市場認知と安定性から長期に活躍した機種の代表的な例となる。本

機にもこの領域に到達してもらいたいと期待している。

では次に、少しドリルアップして、本機がセグメント単位でどの程度のインパクトを及ぼしたのか考察することとする。以下に、セグメント単位の「延べ遊技者割合」をまとめた。

【図2】 セグメント単位の延べ遊技者割合



4月最終週で「スマスロ純増4枚以上」集団は、おおよそ9%の規模となった。昨年、6月にリリースされた「メダルあり6.5号機」と「スマスロ」の集団を合算すると、おおよそ34%の規模にまで成長している。つまり、「20円パチスロ」を遊技するプレイヤーの内、3人に1人が当該集団を遊技していることとなる。

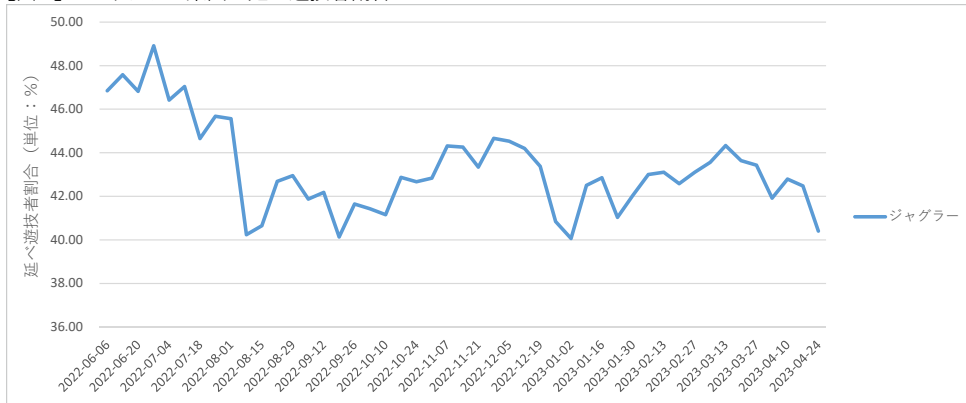
これに加え「ジャグラー」集団の「延べ遊技者割合」は、おおよそ40%となって

\*3 エヴァ 15 P 新世紀エヴァンゲリオン 15 未来への咆哮

おり、当該集団と合わせると7割を占めている。したがって、現在の「パチスロ」営業をスケールさせるという意味では、ある種営業の舵取りは、はっきりしているのではないだろうか。端的に言えば、「メダルあり6.5号機」や「スマスロ」、および「ジャグラー」の攻略でほとんどが決まるといった状況である。ここでは書き記せない数多くのしがらみや問題があると思うが、なんとか攻略に向けて歩んでもらいたいと思っている。

参考までに以下に、「ジャグラー」集団の「延べ遊技者割合」をまとめた。

【図3】 ジャグラー集団の延べ遊技者割合

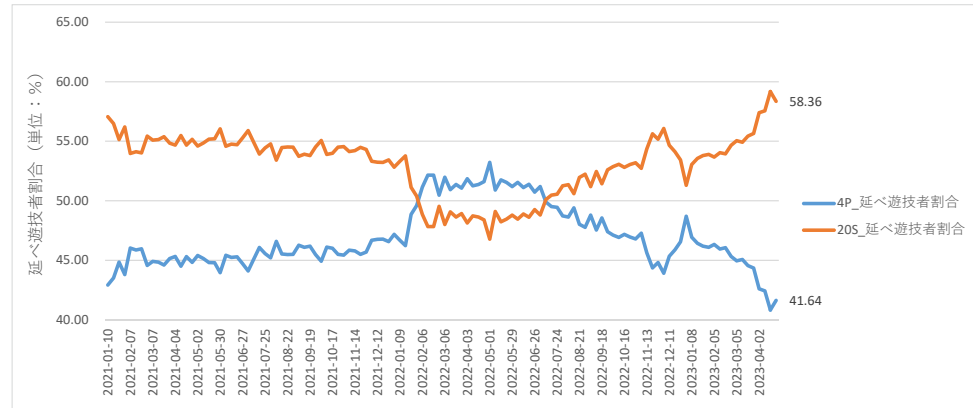


## 明暗が分かれた高レートカテゴリ

それではさらにドリルアップして、本機が「4円パチンコ」と「20円パチスロ」の「延べ遊技者割合」にどれほどの影響を及ぼしたのか考察することとする。以下に、「4円パチンコ」集団と「20円パチスロ」集団の「延べ遊技者割合」をまとめた。

次の章では、このような環境下でリリースされた「仕置人」について分析を進めると共に、今後のパチンコ市場において注意しなければならない点について論じることとする。

【図4】 高レート集団の延べ遊技者割合



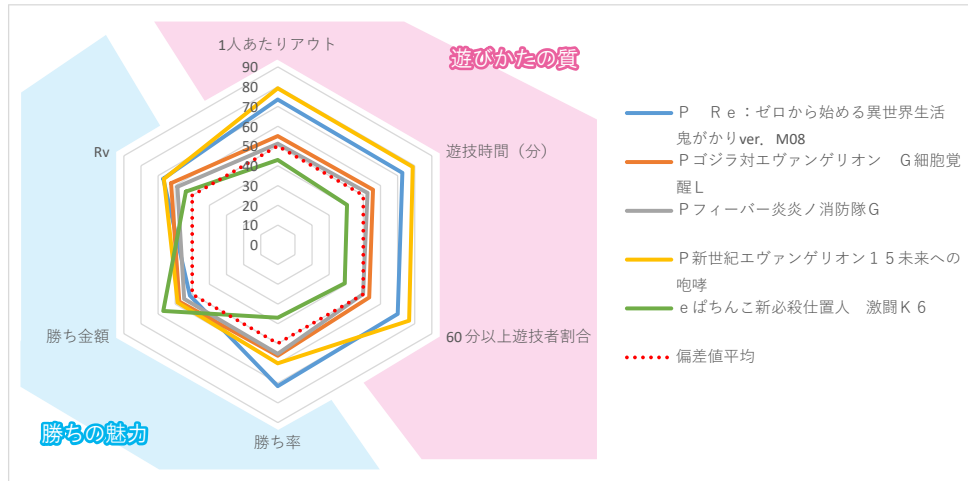
残念ながら遊技者の総数が増えるまでのインパクトは残せていないが、「北斗」の導入にあわせ「20円パチスロ」集団の規模は大きく増加している。したがって、「4円パチンコ」をメインで遊技していたプレイヤーが「20円パチスロ」へ移行していることが窺える。一方「4円パチンコ」はというと、41.64%までに集団の規模は減少している。これは、2021年から起算して最小の規模となった。「スマパチ」の導入時期がボトム期と重なってしまったことはマイナスで、こうした環境下にリリースされた「仕置人」にとっては逆風だったに違いないだろう。

## 遊びにくさが際立つ「仕置人」

まずは「仕置人」のポテンシャルから確認することとする。以下に偏差値分析の結果をまとめた。

分析の結果と紐づかないと感じられる読者の方もいるかと思うので、稼働の中身を分解し、なぜ高い打込み数を示したのか分析を進めることとする。

【図5】 偏差値分析



「仕置人」の評価としては厳しいと言わざるを得ない。遊びかたの質を表す「1人あたりアウト」、「遊技時間」、「60分以上遊技者割合」の偏差値は50を下回り、遊びにくい機種であることが露わとなった。また、勝ちの魅力を表す各項目は、「勝ち金額」に特化しているものの、「Rv」は偏差値50と至って平凡な魅力を有する機種に留まった。大きな期待を集めただけに、落胆の色を隠せないところだろう。しかしながら、導入当初の打込み（アウト）は良好な推移を見せており、偏差値

## 稼働の中身を知る重要性

稼働（アウト）を構成させる要素について整理しておくこととする。

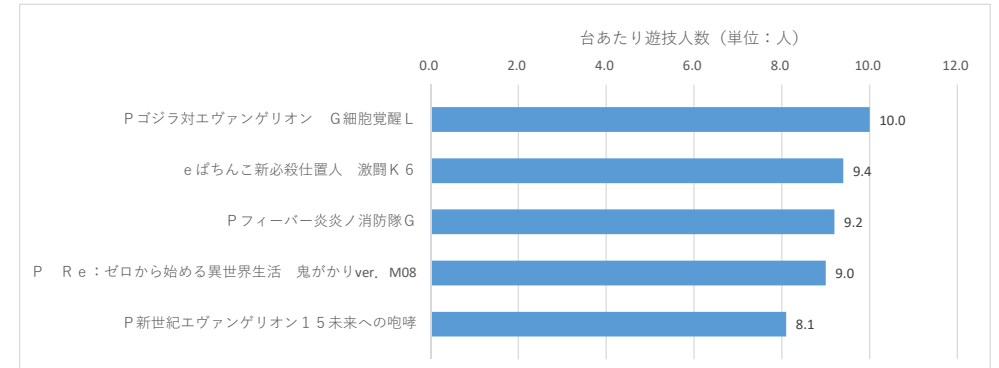
以下、稼働（アウト）の構造式

$$\begin{array}{ccccc}
 \text{(結果の値)} & & \text{(ファクター)} & & \text{(ファクター)} \\
 \text{アウト} & = & \text{遊技人数} & \times & \text{1人あたりアウト} \\
 & & \text{(台あたり遊技人数)} & & \text{(遊技時間)}
 \end{array}$$

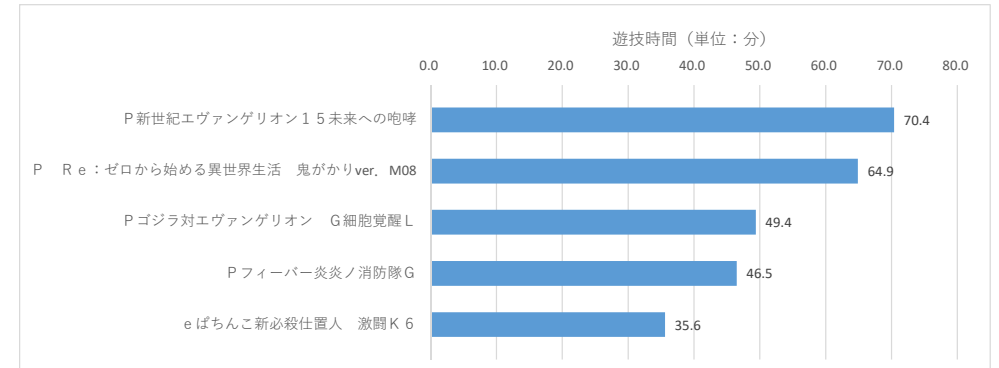
稼働を構成させる構造式にあてはめると、導入当初の「仕置人」の打込み数が高い値を示した理由がわかりやすくなる。偏差値分析から示唆されているとおり、本機の稼働は「1人あたりアウト $\div$ (遊技時間)」の高さによって構成されていた訳ではなく、「遊技人数 $\div$ (台あたり遊技人数)」の多さによって構成されていたのである。こうしたロジックに基づいて何機種も分析を行っているが、「遊技人数」の多さに起因し、稼働を構成させている機種で長期に活躍できた機種は存在していない。つまり、導入後の遊技機を評価する上で重要なのは、アウトという結果の値だけを切り取るだけではなく、遊びかたの質からプレイヤーの心理的な部分を読み解くことが重要だと考えている。

参考までに以下に、「台あたり遊技人数」と「遊技時間」のデータとまとめた。

【図6】 台あたり遊技人数



【図7】 遊技時間



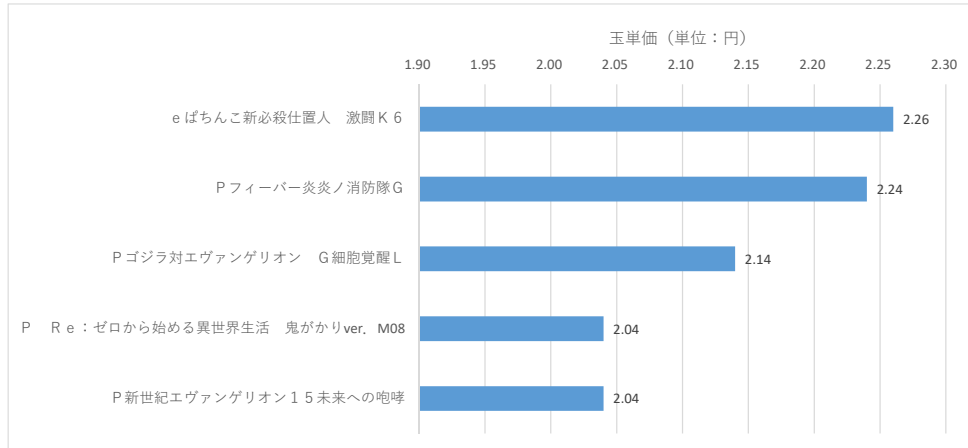
ではなぜ、これほどまでに「遊技時間」などの遊びかたの質が鈍化した数値を示したのか分析を進めることとする。



## 高すぎる玉単価には注意が必要

要因はいくつか考えられるが、最も大きな要因としては「玉単価」の高さにあると考えている。以下に、「玉単価」の推移をまとめた。

【図8】 玉単価

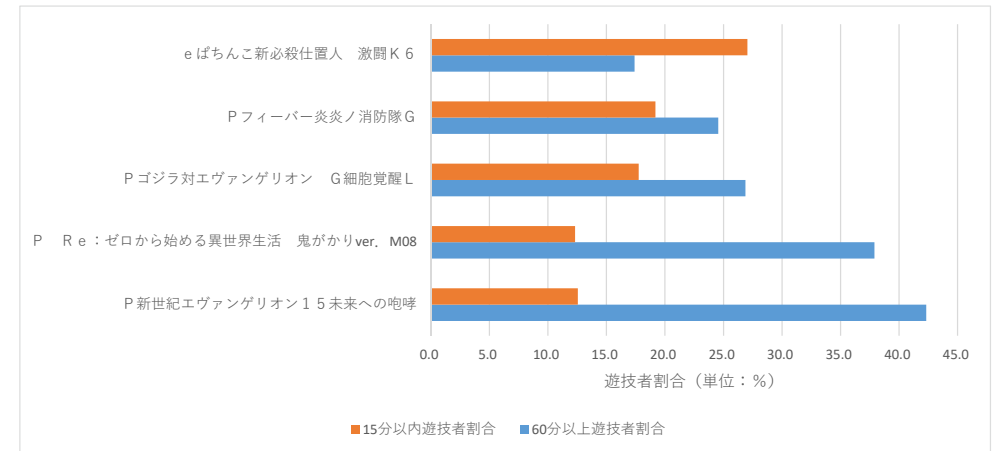


プレイヤーの体験ベースで遊びやすさの尺度を測る場合、「玉単価」は切り離せない要素となる。ご覧のとおり、「仕置人」の「玉単価」は2.26円となり、「パチスロ A タイプ」並みの単価となった。また、これと関連するかのごとく、「60分以上遊技者割合」と「15分以内遊技者割合」のデータは鈍化している。過去振り返って、導入1週間で「15分以内遊技者割合」が「60分以上遊技者割合」を超えたのは、これほどまでに期待を集めたシリーズ機としては初めてとなる。

最近リリースされる「ミドルカテゴリ」のほとんどが、“2円超えがマスト”状態にある。このあたりのデータには注意が必要だろう。

参考までに、以下に「60分以上遊技者割合」と「15分以内遊技者割合」のデータをまとめた。

【図9】 「60分以上遊技者割合」と「15分以内遊技者割合」



## おわりに

4月は光と影に分かれた月間だったと感じている。あるクライアント様には「北斗」の初週データを受け、「これがもし市場に受け入れられなかったら業界として別の問題がある」とお伝えしたかと思えば、「仕置人」の初週データを受けた段階では、正反対の評価を下さなければならなかった。その意味では明暗がはっきり分かれた1か月だったと感じている。

しかしながら「スマパチ」に関してはまだ始まったばかりなので、今後どのような機種がプレイヤーに支持されやすいのか分析していく必要がある。このあたりは、偏差値分析から客観的にとらえておけば判断しやすくなる。ただし、それでも現時点で言えることとして、「玉単価」の高すぎるパチンコ機は、「スマパチ」に限らず注意が必要である。あらためて言うまでもないと思うが、遊技機性能の上昇だけが解決に導く術ではない。プレイヤーの嗜好にマージさせた機種、そして、ウォンツを満たす営業戦略にこそ意味があることを肝に銘じておきたい。

やはり、遊技機スペックの話の先に解決案があるという訳ではなく、ヒト（遊技者）とモノ（遊技機）を繋ぐインターフェース（ウォンツ）の先に営業をスケールさせるヒントがあるとあらためて痛感させられた。

——— 吉元 一夢

## 吉元 一夢 よしもと・ひとむ

データアナリスト・統計士

1986年生まれ。文部科学省認定統計士過程修了。

パチンコチェーンに入社し、マネージャー、データ分析責任者、統括責任者の経験を経て、現職。

現在は、IT企業のシステム開発やソフトウェア開発にアドバイザーとして従事しながら、

パチンコホール・戦略系コンサルタントとしても活動している。

その傍ら、全国から収集されたビッグデータの解析を行い、知見やノウハウを情報という形で提供。

2021年には、会員制情報配信サイト「THINX-LAB.」をリリースし運営している。

# 光と影

## ～明暗が分かれたスマート遊技機～

---

2023年5月19日 第一版 第一刷発行

著者 吉元 一夢

発行 株式会社 THINX  
編集 〒675-0065 兵庫県加古川市加古川町篠原町 13-3 まるいビル 3F  
校正 <https://www.thin-x.co.jp/>  
DTP

---

本稿の無断転用・複製（コピー等）は著作権法上の例外を除き、禁じられています。

©SUNTAC ©THINX



## 膨大なデータが紡ぎ出す、ただ一つの戦略。

THINXはアナリシスに特化した企業です。  
まだ知らぬ無限の可能性を引出し、未知の領域へチャレンジするお手伝いをいたします。

### 相談窓口

「THINX CROSS」について、ご不明な点や  
もっと詳しく知りたいなどのお問い合わせ、  
ご連絡は下記にて承ります。  
また、対面・web面談がご要望であれば、  
ご対応させていただきます。

Contact : <https://www.thin-x.co.jp/contact/>

TEL : 090-5669-2182 (吉元 一夢)

Mail : [info@thin-x.co.jp](mailto:info@thin-x.co.jp)

### 会社概要

株式会社 THINX (シンクス)

代表取締役 吉元 一夢

〒675-0065

兵庫県加古川市加古川町篠原町 13-3 まるいビル 3F

<https://www.thin-x.co.jp/>

業務内容：戦略系コンサルティングファーム

IT 機器関連アドバイザー

分析ソフト開発 (ローカルサービス)

会員制情報配信サイト運営

執筆・セミナー

# THINX LAB.

THINX-LAB. (シンクスラボ) では  
パチンコ業界のすべてをデータアナリスト独自の分析から  
有用となる情報を会員様に提供いたします。

### 10日間お試し無料期間



まずは会員登録を申請。  
弊社の審査後アカウントを作成。



アカウント作成日より、10日間の無料  
会員期間が開始します。



10日間無料期間終了後、請求書 (無料  
期間終了日より月末まで日割り計算)  
をお送りします。



以降、THINX-LAB. より月初に請求  
書をお送りいたします。  
翌月末にお振込みください。

もっと詳しく知りたいなどのお問い合わせ、ご連絡は下記にて承ります。

### 7つの情報



業界動向



定点観測



営業事例



戦略戦術



新機種導入前評価



新機種導入後評価



機種分析

THINX-LAB. (シンクスラボ)

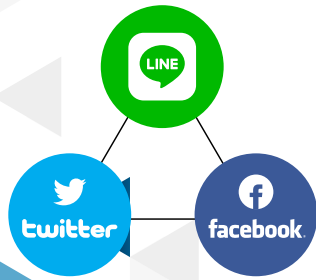
<https://www.thinx-lab.com/>

[info@thin-x-lab.com](mailto:info@thin-x-lab.com)

運営会社：株式会社 THINX



システム横断型業界統計サービス  
**TRYSEM**  
トライセム



### タイムリーな情報発信

- ・新台速報をいち早く配信
- ・トピックス情報の発信
- ・セミナー、レポートリリースなどご案内

### 分かりやすい解説 /SUNTACチャンネル

- ・TRYSEM 活用法、レポート解説など様々なコンテンツを配信予定
- ・限定公開によるセミナーのアーカイブ映像も配信中



それ、  
本当ですか？



システム横断型業界統計サービス

**TRYSEM**  
トライセム

**1**  
自店の  
営業成績が  
全国平均に  
遠く及ばない。

全国平均よりも著しく低いという判断は正しいですか？ 貴店が参考している全国平均はいくつの情報を見て検証していますか？  
一般的には、単一よりも複数の専門家に意見を求める方が、より良い判断ができるとされています。

**2**  
新台  
導入直後の  
稼働実績は、  
自店の数字しか  
参考にできない。

競合店の実績を確認することは不可能でも、全国平均ならばすぐに確認できるのが自然ですよね？  
遊技台の短命化が進んでいる中で、1日でも1時間でも早く他店実績を知ることができれば、自店の新台からより多くの利益を確保できる可能性が高まります。

**3**  
自店  
未導入の  
中古台は、  
確認する情報が  
多くて面倒。

全国的な稼働の良し悪し、自店の稼働貢献終了機種との比較、購入時の相場・・・1つのサービスでこれらの情報を確認することはできないのでしょうか？  
得られる結果とかけるコストが同じであれば、必要な時間を短縮できる方が良いのは当然です。

これ、TRYSEMなら解決です！

導入されているホールコンピュータに依存しない統計データなので、セカンドオペニオンに最適です。

新台データも翌日11時には公開されるので、知らない店舗に一步先行くアクションが取れます。

全国的に実績の良い自店未導入機種を複数ピックアップし、その中古台取引相場とともに提示します。

無料プランほか6タイプの料金プランをご用意。  
詳細については、気軽にお問合せください。